



INFORMATIEBROCHURE

ZIJINSTROMERS

INHOUDSTAFEL

- 1** WELKOM
- 2** EERSTSE SCHOOLDAG
- 3** BELANGRIJKE DATA
- 4** SMARTSCHOOL
- 5** SCHOOLUREN
- 6** SCHOOLAGENDA
- 7** SCHOOLREGLEMENT
- 8** MIDDAGETEN
- 9** AFWEZIG OF TE LAAT
- 10** SCHOOLBUS OF FIETS
- 11** WERKKLEDIJ
- 12** LOCKER

WELKOM



VAN HARTE WELKOM OP ONZE SCHOOL!

Starten in een nieuwe school is best spannend. In dit boekje vind je allerlei informatie over de werking van onze school.

EERSTE SCHOOLDAG

VERLOOP VAN DE DAG:

Vanaf 8u00 Warm onthaal

- Je krijgt een sticker met jouw naam en jouw klas.
- Leerkrachten herken je aan het fluohesje.

9u00 Startmoment

- Bij het belsignaal vraag je aan een leerkracht waar je moet gaan staan.
- Samen met je klas ga je naar de refter.
- Welkomswoordje van de directeur.
- Samen met de klassendirectie ga je naar een klaslokaal.

9u30 Klasmoment

- Kennismaking met andere klasgenootjes en jouw klassendirectie.

10u35 Pauze

10u50 Administratie

- Uitleg schoolagenda.
- Het schoolreglement 'De wegwijs'.
- Afspraken schoolmateriaal.
- Wie is wie op school?

12u00 Middagmaal

13u20 Opstart lessen volgens uurrooster

15u00 Pauze

15u10 Verder zetten lessen volgens uurrooster

15u40 Busrijen

- Je gaat samen met jouw leerkracht naar de speelplaats.
- Op de speelplaats krijg je uitleg over de busrij.

16u00 Vertrek naar huis

- Aan de poort staan leerkrachten die jou helpen met het veilig oversteken.



WAT MEEBRENGEN OP DE EERSTE SCHOOLDAG?

BOEKENTAS

PENNENZAK MET BALPEN



ANDER MATERIAAL

Zie document:

'Welk materiaal heb je nodig'?

FLESJE OF DRINKBUS MET WATER

GEZONDE LUNCH



BELANGRIJKE DATA

Eerste schooldag

**MAANDAG
2 SEPTEMBER 2024**

08u55

Extra rondleiding

**DONDERDAG
29 AUGUSTUS 2024**

13u30

*Infoavond nieuwe
leerlingen*

**DINSDAG
10 SEPTEMBER 2024**

19u00

SMARTSCHOOL

SMARTSCHOOL IS ONS
COMMUNICATIEKANAAL

OUDERS KIJKEN SMARTSCHOOL
WEKELIJKS NA



MEER INFO OP DE INFOAVOND
IN SEPTEMBER

WAT DOE JE OF VIND JE OP SMARTSCHOOL?

- *brieven (aankondiging activiteit zoals sportdag of een uitstap of...)*
- *inschrijvingen oudercontact*
- *inschrijvingen infomomenten*
- *schootkalender*
- *de mogelijkheid om een bericht te sturen naar de school*

SCHOOLUREN

Maandag - dinsdag - donderdag - vrijdag

1e lesuur 08u55 - 09u45

2e lesuur 09u45 - 10u35

pauze 10u35 - 10u50

3e lesuur 10u50 - 11u40

4e lesuur 11u40 - 12u30

pauze 12u30 - 13u20

5e lesuur 13u20 - 14u10

6e lesuur 14u10 - 15u00

pauze 15u00 - 15u10

7e lesuur 15u10 - 16u00



Woensdag

1e lesuur 08u55 - 09u45

2e lesuur 09u45 - 10u35

pauze 10u35 - 10u50

3e lesuur 10u50 - 11u40

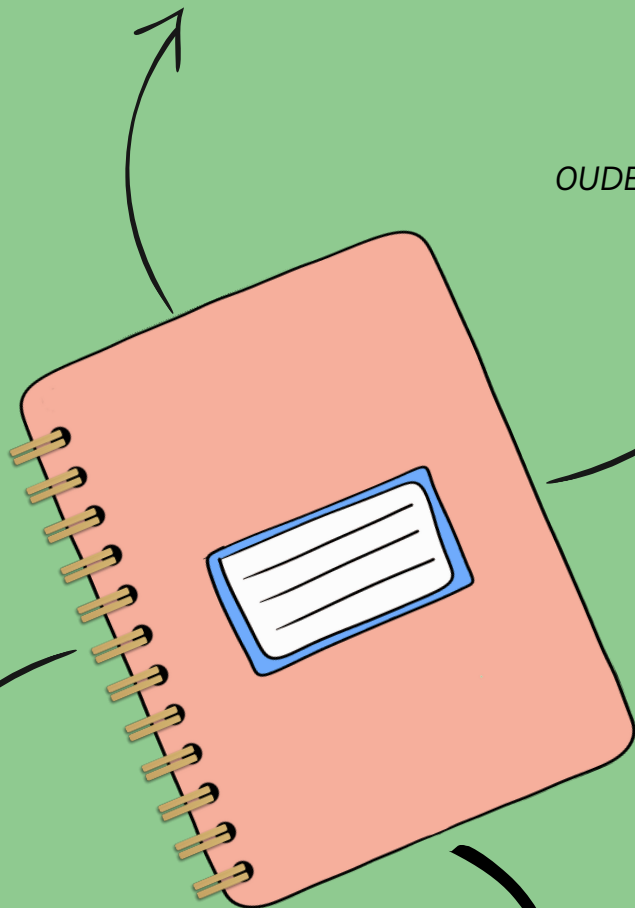
4e lesuur 11u40 - 12u30

*namiddag
vrij!*

SCHOOLAGENDA

LEERLING BRENGT ELKE DAG
DE SCHOOLAGENDA MEE NAAR SCHOOL

OUDERS KIJKEN DAGELIJKS NA

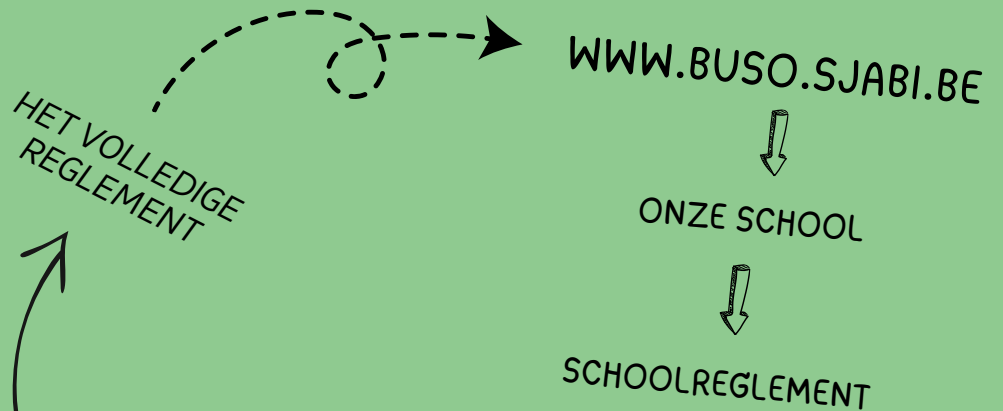


OUDERS ONDERTEKENEN AGENDA
ELKE WEEK

WAT STAAT ERIN?

- *wat uw zoon of dochter elke dag heeft gedaan*
- *taken en geplande toetsen*
- *geplande activiteiten*
- *wat meebrengen?*
- *positieve of negatieve nota*

SCHOOLREGLEMENT



DE LEERLINGEN KRIJGEN EEN
SAMENVATTING



WEGWIJS

- WAT STAAT ERIN?
- alle regels die op school gelden
 - alles wat je moet doen
 - alles wat je niet mag doen
 - ...

MIDDAGMAAL



ZELF MEE TE NEMEN



GEZONDE MAALTIJD

WATER



↳ BELEGDE BROODJES (€2,50)

*voor 08u55 bestellen en betalen (onthaal)
niet elke dag, kan je een broodje kopen*

↳ SOEP (€0,50)

*soepkaart = € 5 voor 12 porties
of € 0,50 voor 1 soepje*

↳ WARME MAALTIJD (€4,50)

*soep - hoofdgerecht - nagerecht
sommige dagen enkel hoofdgerecht
14 dagen op voorhand bestellen (onthaal)*

AFWEZIGHEID TE LAAT

VOOR **09u**
SCHOOL VERWITTIGEN!

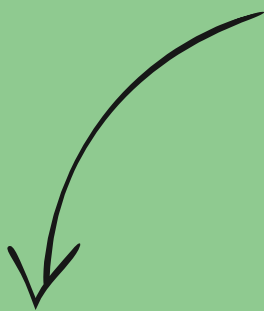
03 897 96 70
0491 56 49 12

of

VIA SMARTSCHOOL



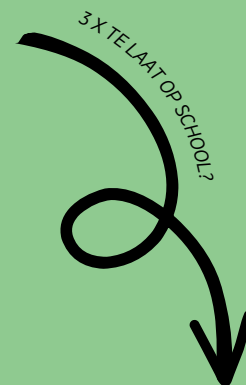
stuur een bericht
naar het secretariaat



TE LAAT OP SCHOOL?



Ga met je schoolagenda
naar het onthaal



3 X TE LAAT OP SCHOOL?
Niet met schoolbus
=

STRAFSTUDIE

SCHOOLBUS FIETS



- ↳ ENKEL OBSERVATIEFASE EN OPLEIDINGSFASE (MITS TOESTEMMING)
- ↳ VERWITTIG DE BUSBEGELEIDING ALS JE KIND EEN DAG NIET MEERIJD
- ↳ MEER INFORMATIE KRIJG JE IN HET BEGIN VAN HET SCHOOLJAAR



- ↳ OP SCHOOL IS EEN FIETSENSTALLING. ZET JE FIETS OP SLOT!



WERKKLEDIJ

PERSOONLIJKE
BESCHERMINGSMIDDELEN
ZIJN VERPLICHT TIJDENS
PRAKTIJKLESSEN

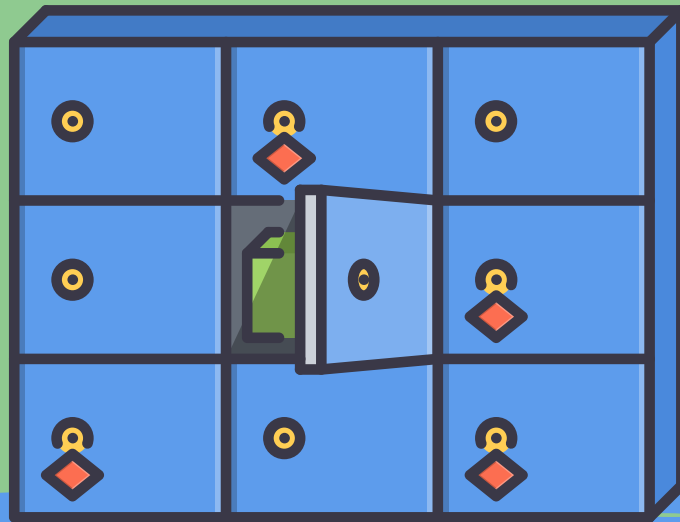
PERSOONLIJKE
BESCHERMINGSMIDDELEN
VERPLICHTE AANKOOP
(aankoop op school mogelijk)



OM HYGIËNISCHE REDENEN
MOETEN OORDOPJES AANGEKOCHT
WORDEN (€ 1,50)
Niet iedereen heeft oordopjes nodig.

MATERIAAL OPZETTELIJK
BESCHADIGEN
=
BETALEN

LOCKER



- ↳ ELKE LEERLING KRIJGT EEN LOCKER
 - iedereen van het 1e jaar krijgt een locker
 - iedereen van 2-3-4-5 behalve basis logistiek onderhoud en logistiek assistent
- ↳ WAARBORG SLEUTELTJE = € 5
- ↳ HUUR LOCKER = € 10
- ↳ NA DE LES WORDEN HET WERKPAK EN VEILIGHEIDSSCHOENEN OPGEBORGEN IN DE LOCKER
- ↳ LOCKER WORDT STEEDS OP SLOT GEDAAN
- ↳ BIJ VERLIES SLEUTEL KAN JE EEN NIEUWE SLEUTEL KRIJGEN
(hiervoor wordt de waarborg gebruikt)